



Krajowa Administracja
Skarbowa

Bydgoszcz, dnia 13 listopada 2020 r.

**Izba Administracji Skarbowej
w Bydgoszczy**

Znak sprawy: **1/2020/III**

WYJAŚNIENIE DOTYCZĄCE TREŚCI OPISU PRZEDMIOTU ZAMÓWIENIA,
ODPOWIEDŹ NA PYTANIE WYKONAWCY

Dotyczy: Zapytania ofertowego nr 1/2020/III na dostawę niszczarki nośników danych.

Pytanie:

W związku z ogłoszonym przez Państwa postępowaniem nr 1/2020/III na zakup i dostawę niszczarki nośników danych chciałbym zadać szereg pytań odnośnie miejsca dostawy ze względu na gabaryty niszczarki HSM HDS150.

Niszczarka dostarczana jest w specjalistycznym karton oraz na palecie o wymiarach 115x145cm, a waga niszczarki to prawie 600 kg. Karton wraz z paletą ma wysokość 160cm. Niszczarka po zdjęciu z palety nie może być transportowana/podnoszona przy pomocy np. wózka paletowego ze względu na konstrukcję oraz usytuowanie szuflady oraz czujników w dolnej części urządzenia.

Niszczarka posiada kółka i poprzez „przepychanie” jej ale tylko po płaskiej powierzchni można ustawić ją w dowolnym miejscu.

Proszę o informacje czy pod drzwi wejściowe do budynku przy ul. K. Marcinkowskiego 7 w Bydgoszczy można bezpośrednio podjechać autem ciężarowym z windą i po opuszczeniu windy na poziom zero niszczarkę na palecie będzie można przetransportować wózkiem (bez stopni i progów do budynku) ?

Poproszę także o podanie szerokości i wysokości klatki schodowej prowadzącej do piwnicy. Czy jest tam półpiętro, a jeśli jest to jakie ma wymiary? Jak jest położony korytarz w piwnicy w stosunku do zejścia ze schodów i jaka jest szerokość tego korytarza?

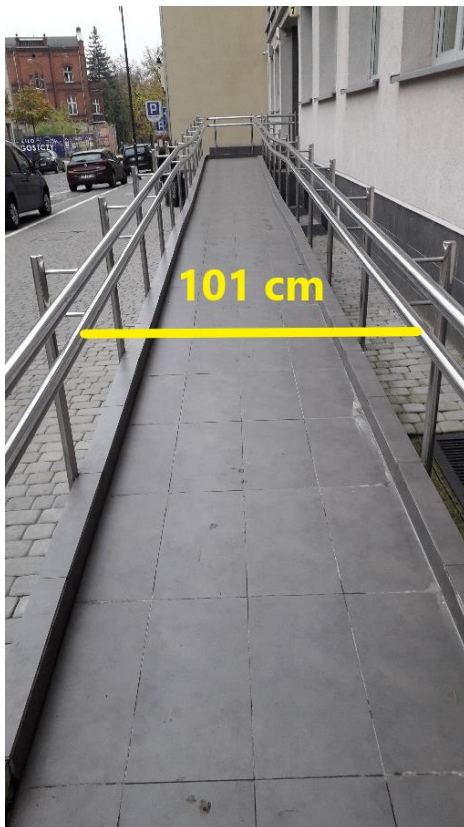
Jaka jest szerokość drzwi do docelowego pomieszczenia w którym będzie pracować niszczarka?

Jeśli jest możliwe to poproszę także o dokumentację zdjęciową drogi komunikacyjnej, którą trzeba przebyć do docelowego pomieszczenia.

Odpowiedź:

1. Pod budynek można podjechać samochodem ciężarowym (dojazd od strony ulicy).
Przy budynku znajduje się podjazd dla wózków inwalidzkich (o szerokości 101 cm), jednakże jest zbyt wąski, aby można było nim wciągnąć niszczarkę na paletie o wymiarach 115cm x 145cm.

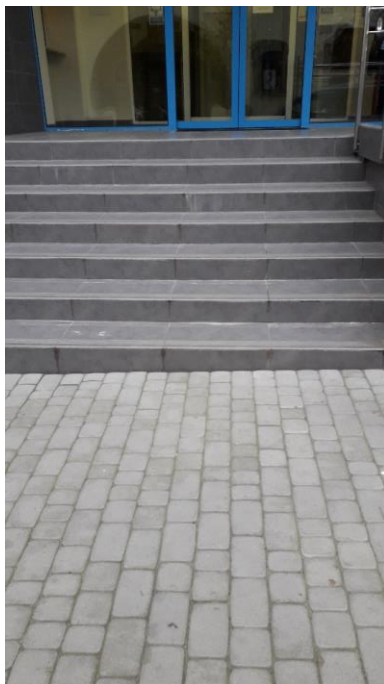
Szerokość balustrady: 101cm - poręczę u góry.



Ewentualnie należałoby ściągnąć urządzenie z palety i je przesuwać.

2. Przed wejściem do budynku znajdują się schody (7 stopni).

Po wejściu do budynku, za drzwiami znajduje się półpiętro o wymiarach około 6m x 3m.

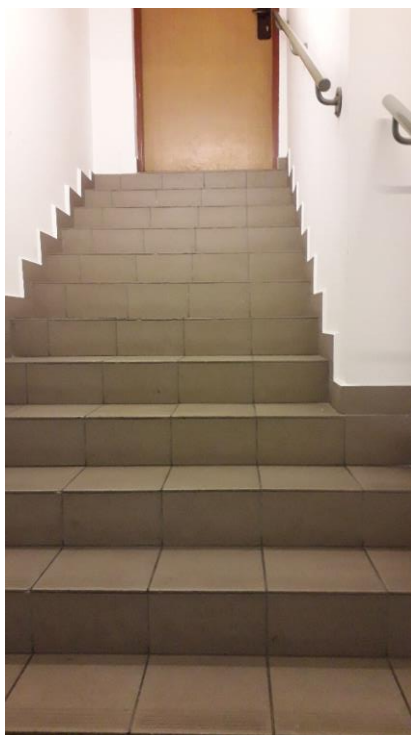


3. Dojście od wejścia do budynku do piwnicy prowadzi przez ww. półpiętro (6 schodów – szerokość około 150 cm i długość ok. 200 cm).



4. Wejście do piwnicy: szerokość prześwitu 95cm

Zejdźcie po schodach (15 stopni) – podobne urządzenie zsuwano po deskach o długości ok. 500cm



Później jest korytarz (poniżej) z przejściem przez futrynę szerokość prześwitu 97cm



Za tym przejściem są drzwi do docelowego pomieszczenia P018 szerokość prześwitu ok. 94cm

Na oryginale podpisała
WZ. DYREKTORA
IZBY ADMINISTRACJI SKARBOWEJ
W BYDGOSZCZY
ALEKSANDRA JAKUBOWSKA
ZASTĘPCA DYREKTORA

Informacje o przetwarzaniu danych osobowych dostępne są na stronie: www.kujawsko-pomorskie.kas.gov.pl i w siedzibach jednostek (klauzula informacyjna RODO). Dane kontaktowe Inspektora Ochrony Danych: iod.bydgoszcz@mf.gov.pl lub tel. (52) 325 62 01.