



15



16

mgr inż. Rafał Chojnicki


Certyfikowany Rzeczoznawca Samochodowy
Certyfikat ECCRSTS nr 1196/2022
Lista Min. Infrastruktury nr RS 001765



17



18 Koło przednie lewe.

mgr inż. Rafał Chojnicki


Certyfikowany Rzecznik Samochodowy
Certyfikat ECCRSTS nr 1196/2022
Lista Min. Infrastruktury nr RS 001765



19 Koło tylne lewe.



20 Koło tylne prawe.

mgr inż. Rafał Chojnicki

Certyfikowany Rzeczoznawca Samochodowy

Certyfikat ECCRSTS nr 1196/2022

Lista Min. Infrastruktury nr RS 001765



21 Koło przednie prawe.



22 Szyba czołowa.

mgr inż. Rafał Chojnicki

Certyfikowany Rzecznik Samochodowy

Certyfikat ECCRSTS nr 1196/2022

Lista Min. Infrastruktury nr RS 001763



23 Narożnik przedni prawy, pokrywa przednia.



24 Pokrywa przednia.

mgr inż. Rafał Chojnicki


Certyfikowany Rzeczoznawca Samochodowy
Certyfikat ECCRSTS nr 1196/2022
Lista Min. Infrastruktury nr RS 001755



25 Naróżnik przedni lewy, pokrywa przednia.



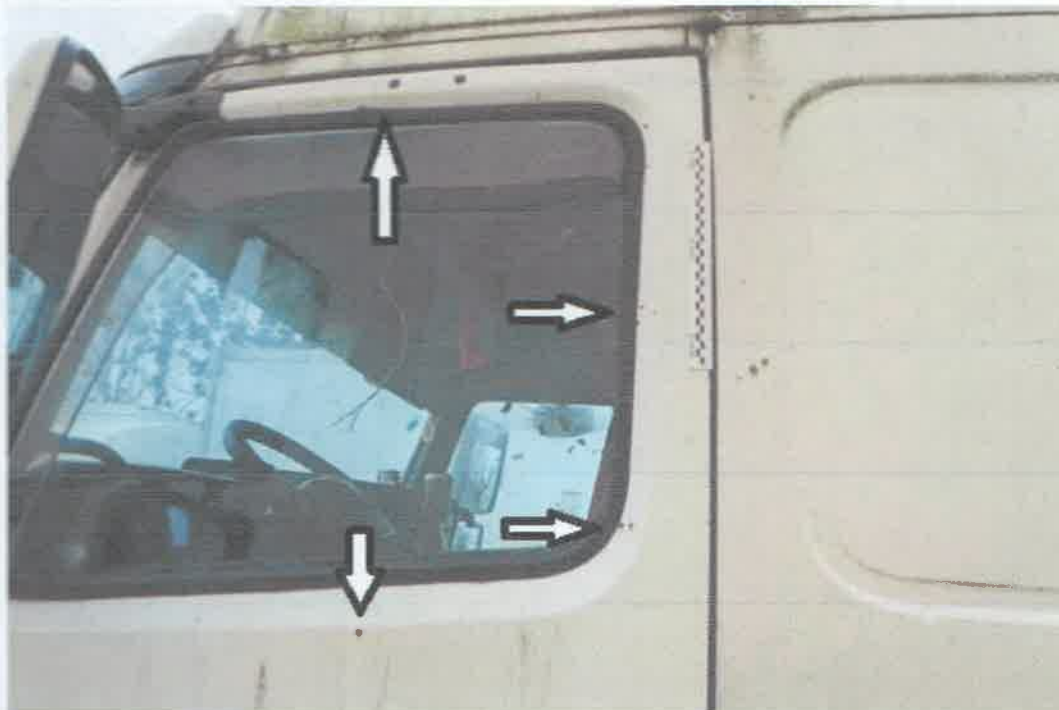
26 Kierunkowskaz boczny lewy.

mgr inż. Rafał Chojnicki

Certyfikowany Rzeczoznawca Samochodowy

Certyfikat ECCRSTS nr 1196/2022

Lista Min. Infrastruktury nr RS 001765



27 Drzwi lewe.



28 Drzwi lewe.

mgr inż. Rafał Chojnicki


Certyfikowany Rzecznik Samochodowy
Certyfikat ECCRSTS nr 1196/2022
Lista Min. Infrastruktury nr RS 001765



29 Ściana tylna.



30 Ściana boczna prawa.

mgr inż. Rafał Chojnicki


Certyfikowany Rzecznik Samochodowy
Certyfikat ECCRSTS nr 1196/2022
Lista Min. Infrastruktury nr RS 001765



31 Drzwi prawe.

mgr inż. Rafał Chojnicki
RC
Certyfikowany Rzecznik Samochodowy
Certyfikat ECCRSTS nr 1196/2022
Lista Min. Infrastruktury nr RS 001765

ARKUSZ BADANIA POWŁOKI LAKIEROWEJ

do wyceny nr: 0009/2025/11

z dnia: 24.11.2025 r.

Wykonawca opinii: **mgr inż. Rafał Chojnicki**

Zadanie: **Wycena wartości pojazdu**

Zlecienniodawca: **IZBA ADMINISTRACJI SKARBOWEJ W BYDGOSZCZY**

Adres: **UL. Dr. Emila Warmińskiego 18, 85-950 Bydgoszcz**

DANE IDENTYFIKACYJNE POJAZDU

Dane: [C] XI-2025

Marka: VOLVO

Model: FM 12 420 MR'02 E3 20.1t

Wersja: FM 12

Rodzaj pojazdu: **Ciągnik samochodowy**

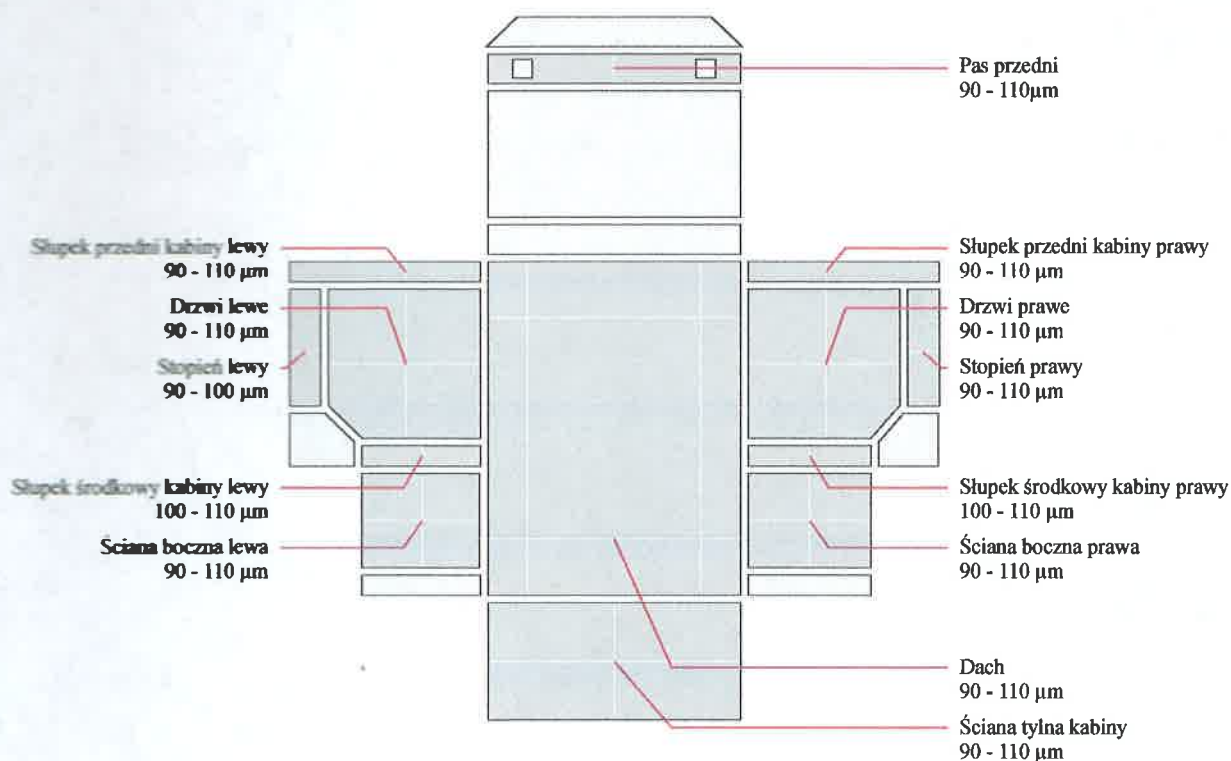
Rok produkcji: 2005

Nr Info-Expert: 039-01207

Nr rejestracyjny: HUG879

VIN: YV2J4CFA75B397282

OPIS POWŁOKI LAKIEROWEJ KABINY



mgr inż. Rafał Chojnicki

Certyfikowany Rzecznik Samochodowy

Certyfikat ECCRSTS nr 1196/2022

Lista Min. Infrastruktury nr RS 001765

Chojnicki Rafał

ARKUSZ USTALENIA WARTOŚCI POJAZDU

do wyceny nr: 0009/2025/11

z dnia: 24.11.2025 r.

Wykonawca opinii: mgr inż. Rafał Chojnicki

Zadanie: Wycena wartości pojazdu

Zlecający: IZBA ADMINISTRACJI SKARBOWEJ W BYDGOSZCZY

Adres: UL. Dr. Emila Warmińskiego 18, 85-950 Bydgoszcz

DANE IDENTYFIKACYJNE POJAZDU

Dane: [C] XI-2025

Marka: VOLVO

Model: FM 12 420 MR`02 E3 20.1t

Wersja: FM 12

Rodzaj pojazdu: Ciągnik samochodowy

Rok produkcji: 2005

Nr Info-Ekspert: 039-01207

Nr rejestracyjny: HUG879

VIN: YV2J4CFA75B397282

USTALENIE WARTOŚCI POJAZDU

Ostatnia cena nowego pojazdu: 512910 [zł] brutto na 2006/01

KATALOG WARTOŚCI BAZOWYCH (NETTO)

rok	mies.	wart. z katal. [zł]	wart. zadana [zł]
2006	05		32520
2005	05	35000	28455
2004	05		24390

WARTOŚĆ BAZOWA BRUTTO (246 mies.) *

35 000 zł

Normatywny okres eksploatacji

246 mies.

Rzeczywisty okres eksploatacji

246 mies.

LISTA WYPOSAŻENIA:

Lista wyposażenia na podstawie informacji z bazy danych na okres: 2002.01 - 2006.12

WYPOSAŻENIE DODATKOWE

L.p.	Nazwa elementu wyposażenia	wta	data zam.	wpa	[%]	wsp.	Wartość [zł]
1	+ Automatyczna skrzynia przekładniowa	1.00*			1.32*	0.30	139
							139 zł
KOREKTA ZA WYPOSAŻENIE DODATKOWE							
KOREKTA ZA WYPOSAŻENIE							139 zł po korekcie:
+ - element zadany z listy ogólnej lub dodany jako nowy element przez wyceniającego							35 139 zł

Przebieg normatywny

1 770 000 km

ZASTOSOWANE KOREKTY RÓŻNE:

Opis korekty:	[%]	Wartość [zł]
Aktualność badań technicznych	-3.0	-1 054
Stwierdzone uszkodzenia i odstępstwa od stanu normatywnego.	-50.0	-17 569
KOREKTY RÓŻNE	- 18 623 zł	po korekcie: 16 516 zł

STAN OGUMIENIA:

Oś	Koło	Cena [zł]	Zuż. [%]	Bieżn. [mm]	Koło	Cena [zł]	Zuż. [%]	Bieżn. [mm]	Koło	Cena [zł]	Zuż. [%]	Bieżn. [mm]	Koło	Cena [zł]	Zuż. [%]	Bieżn. [mm]	
Przednia					Lewe	2294	41	11.0					Prawe	2294	41	11.0	
Tylna	LZ	2728	54	9.0	LW	2728	54	9.0	PZ	2728	54	9.0	PW	2728	54	9.0	
KOREKTA ZA OGUMIENIE															- 24 zł	po korekcie:	16 492 zł

WARTOŚĆ RYNKOWA BRUTTO PO ZAOKRĄGLENIU

16 500 zł

UWAGI

Brak notowań przedmiotowego modelu i typu pojazdu z roku produkcji 2005 w katalogu INFO-EKSPERT. Wartość bazową pojazdu ustalono na podstawie notowań z rynku wtórnego w okresie sporządzania przedmiotowej wyceny z uwzględnieniem czynnika negocjacji ceny (oferty w załącznikach do ekspertyzy).

Brak dokumentów rejestracyjnych pojazdu.

Brak klucza pojazdu.

Brak aktualnego badania technicznego pojazdu.

Brak możliwości uruchomienia silnika i wykonania jazdy próbnej.

Rok produkcji pojazdu ustalono na podstawie informacji uzyskanej z ASO VOLVO - NIJWA Sp. o.o. Volvo Trucks Service, 99-300 Kutno, ul. Holenderska 3.

Rok produkcji - 2005.

Podczas przeprowadzania oględzin stwierdzono liczne uszkodzenia i odstępstwa od stanu normatywnego na elementach wyposażenia pojazdu (vide opis stanu technicznego pojazdu).

Dokładne stwierdzenie zakresu i kosztu usunięcia usterek i przywrócenia pojazdu do możliwości dalszej eksploatacji możliwe jest poprzez zbadanie pojazdu na stanowisku diagnostyczno-warsztatowym. Do wyceny wartości pojazdu przyjęto minimalny, szacunkowy koszt usunięcia usterek i przywrócenia pojazdu do możliwości dalszej eksploatacji w formie ujemnej korekty dodatkowej.

UWAGA: Ze względu na brak możliwości uruchomienia silnika, wykonania jazdy próbnej i weryfikacji funkcjonowania poszczególnych podzespołów pojazdu po długotrwałym postoju, istnieje duże ryzyko, iż silnik i podzespoły nie będą funkcjonowały prawidłowo. W przypadku stwierdzenia uszkodzenia silnika i głównych podzespołów (skrzynia przekładniowa, układ hamulcowy, układ zawieszenia, układ kierowniczy) podczas weryfikacji na stanowisku diagnostyczno-warsztatowym, naprawa i przywrócenie pojazdu do możliwości dalszej eksploatacji jest ekonomicznie nieuzasadnione.

- Nie weryfikowano odczytanego stanu drogomierza z zapisami w urządzeniach elektronicznych pojazdu.
- Niniejsza ekspertyza służy wyłącznie do oszacowania wartości rynkowej przedmiotu wyceny i nie może być wykorzystywana do żadnego innego celu, niż wymieniony powyżej. Wycena nie może stanowić podstawy do oceny cech i stanu wycenianego obiektu przy jego zakupie.
- Rzeczoznawca nie bierze na siebie odpowiedzialności za wady ukryte (prawne i fizyczne) oraz ewentualne skutki wynikające z dalszego użytkowania przedmiotu wyceny, a także za skutki wykorzystania samej wyceny.
- Powyższa wycena nie jest szczegółową ekspertyzą stanu technicznego przedmiotu wyceny i za taką nie może być uznawana, w szczególności nie może być traktowana jako gwarancja sprzedaży przedmiotu wyceny za oszacowaną wartość.
- Niniejsza wycena nie może być publikowana w całości w jakimkolwiek dokumencie bez zgody wykonawców i bez uzgodnienia z nimi formy i treści takiej publikacji.
- Wycenę przeprowadzono w oparciu o dostarczoną dokumentację oraz badanie organoleptyczne wycenianego obiektu. Nie prowadzono badań diagnostycznych oraz weryfikacji warsztatowej przedmiotu wyceny.
- Niniejsza wycena została sporządzona na podstawie oględzin wycenianego przedmiotu w warunkach występujących w miejscu jego udostępnienia.

mgr inż. Rafał Chojnicki

Certyfikowany Rzeczoznawca Samochodowy

Certyfikat ECCRSTS nr 1196/2022

Lista Min. Infrastruktury nr RS 001765

Wycena Nr: 0009/2025/11

z dnia: 24.11.2025 r.

Wykonawca opinii: mgr inż. Rafał Chojnicki

Zadanie: Wycena wartości pojazdu

Zleceniodawca: IZBA ADMINISTRACJI SKARBOWEJ W BYDGOSZCZY

Adres: UL. Dr. Emila Warmińskiego 18, 85-950 Bydgoszcz

DANE IDENTYFIKACYJNE POJAZDU

Dane: [C] XI-2025

Marka: VOLVO

Model: FM 12 420 MR`02 E3 20.1t

Wersja: FM 12

Rodzaj pojazdu: Ciągnik samochodowy

Rok produkcji: 2005

Nr Info-Ekspert: 039-01207

Nr rejestracyjny: HUG879

VIN: YV2J4CFA75B397282



Daty oględzin	18.11.2025 r.
Miejsce oględzin	ul. Batorego 61, 87-100 Toruń
Okres eksploatacji pojazdu (15.05.2005 r.-24.11.2025 r.)	246 mies.
Kolor powłoki lakierowej kabiny	biały
Dop. masa całk.	20100 kg
Rodzaj zabudowy	ciągnik siodłowy z kabiną długą
Rodzaj kabiny	sypialna odchylana
Liczba osi / Rodzaj napędu / Skrzynia biegów	2 / 4x2 / automatyczna
Rozstaw osi	3700 mm
Jednostka napędowa	z zapłonem samoczynnym
Pojemność / Moc silnika	12130 ccm / 309 kW (420 KM)
Doładowanie	turbosprężarka
Norma spalin	E3

Wartość rynkowa brutto wyżej zidentyfikowanego pojazdu, określona na dzień wykonania opinii wynosi:

16 500 zł

mgr inż. Rafał Chojnicki

Certyfikowany Rzeczoznawca Samochodowy

Certyfikat ECCRSTS nr 1196/2022

Lista Min. Infrastruktury nr RS 001765