

RZECZOZNAWCA SAMOCHODOWY

mgr inż. Rafał Chojnicki

rzecznawca certyfikowany (wpis na listę Ministerstwa Infrastruktury, nr. 001765),
rzecznawca DEKRA Polska, nr. RD11304

inż. Jacek Sypnicki

rzecznawca certyfikowany (wpis na listę Ministerstwa Infrastruktury, nr. 001500),
ARBITRUM, 74-320 Barlinek, ul. Jana Matejki 3
tel. 509 164 080, mail. rafchojnicki@interia.pl

Wycena Nr: 0009/2025/11

z dnia: 24.11.2025 r.

Wykonawca opinii: mgr inż. Rafał Chojnicki

Zadanie: Wycena wartości pojazdu

Zleceniodawca: IZBA ADMINISTRACJI SKARBOWEJ W BYDGOSZCZY

Adres: UL. Dr. Emila Warmińskiego 18, 85-950 Bydgoszcz

DANE IDENTYFIKACYJNE POJAZDU

Dane: [C] XI-2025

Marka: VOLVO

Rok produkcji: 2005

Model: FM 12 420 MR`02 E3 20.1t

Nr Info-Ekspert: 039-01207

Wersja: FM 12

Nr rejestracyjny: HUG879

Rodzaj pojazdu: Ciągnik samochodowy

VIN: YV2J4CFA75B397282

Daty oględzin

18.11.2025 r.

Miejsce oględzin

ul. Batorego 61, 87-100 Toruń

Okres eksploatacji pojazdu (15.05.2005 r.-24.11.2025 r.)

246 mies.

Kolor powłoki lakierowej kabiny

biały

Dop. masa całkow.

20100 kg

Rodzaj zabudowy

ciągnik siodłowy z kabiną długą

Rodzaj kabiny

sypialna odchylana

Liczba osi / Rodzaj napędu / Skrzynia biegów

2 / 4x2 / automatyczna

Rozstaw osi

3700 mm

Jednostka napędowa

z zapłonem samoczynnym

Pojemność / Moc silnika

12130 ccm / 309 kW (420 KM)

Doładowanie

turbosprężarka

Norma spalin

E3

WYPOSAŻENIE STANDARDOWE (2002.01 - 2006.12)

L.p.	Nazwa elementu wyposażenia	L.p.	Nazwa elementu wyposażenia
1	ABS - system zapobiegający blokowaniu kół	7	System elektronicznej kontroli toru jazdy ESP
2	Hamulec silnikowy	8	System hamulcowy elektroniczny EBS
3	Klimatyzacja	9	Tachograf
4	Obrotomierz	10	Wspomaganie układu kierowniczego
5	Ogrzewanie postojowe kabiny i silnika	11	Zawieszenie osi tylnej pneumatyczne
6	Silnik spełniający normy EURO 3		

WYPOSAŻENIE DODATKOWE

L.p.	Nazwa elementu wyposażenia	Wartość [zł]
1	+ Automatyczna skrzynia przekładniowa	139

OPIS ZAMONTOWANEGO W POJEŹDZIE OGUMIENIA

Koło	Marka, typ	Bieżnik [mm]	Zużycie [%]
Przednie lewe:	CONTINENTAL 315/70 R22.5 154/150L HSL 1 ECO-PLUS TL (PRZÓD)	11.0	41
Przednie prawe:	CONTINENTAL 315/70 R22.5 154/150L HSL 1 ECO-PLUS TL (PRZÓD)	11.0	41
Tylne LZ:	CONTINENTAL 315/70 R22.5 154/150L HDR 2 TL	9.0	54
Tylne LW:	CONTINENTAL 315/70 R22.5 154/150L HDR 2 TL	9.0	54

Tylne PZ:	CONTINENTAL 315/70 R22.5 154/150L HDR 2 TL	9.0	54
Tylne PW:	CONTINENTAL 315/70 R22.5 154/150L HDR 2 TL	9.0	54

STAN TECHNICZNY POJAZDU

Podczas przeprowadzania oględzin stwierdzono:

Według informacji uzyskanej od osoby udostępniającej pojazd do oględzin - ciągnik siodłowy nie eksploatowany od kilku lat.

Widoczne organoleptycznie zmatowienie powłoki lakierowej z nalotem mchu i innych zanieczyszczeń na wskutek oddziaływania warunków zewnętrznych podczas długiego okresu postoju pojazdu na otwartej przestrzeni.

Silnik - brak możliwości uruchomienia i wykonania jazdy próbnej, wycieki płynów eksploatacyjnych.

Skrzynia przekładniowa - brak możliwości weryfikacji funkcjonowania.

Układ hamulcowy - brak możliwości weryfikacji funkcjonowania, intensywna korozja tarcz hamulcowych i elementów mocujących.

Układ zawieszenia - brak możliwości weryfikacji funkcjonowania, popękana struktura zewnętrzna tylnych poduszek pneumatycznych.

Układ kierowniczy - brak możliwości weryfikacji funkcjonowania.

Szyba czołowa - nieoryginalna, wymieniona.

Narożnik przedni prawy - punktowe odpryski powłoki lakierowej na całej powierzchni elementu.

Narożnik przedni lewy - punktowe odpryski powłoki lakierowej na całej powierzchni elementu, korozja wżerowa w części górnej elementu.

Pokrywa przednia - punktowe odpryski powłoki lakierowej na całej powierzchni elementu.

Kierunkowskaz boczny lewy - pęknięcie.

Drzwi lewe - punktowe odpryski powłoki lakierowej na całej powierzchni elementu.

Ściana tylna - korozja wżerowa w części prawej elementu.

Ściana boczna prawa - korozja wżerowa w części dolnej elementu.

Drzwi prawe - punktowe odpryski powłoki lakierowej na całej powierzchni elementu.

Tapicerka kabiny - liczne trwałe zabrudzenia.

KOREKTY

WARTOŚĆ BAZOWA BRUTTO (246 mies.) *	35 000 zł
KOREKTA ZA WYPOSAŻENIE DODATKOWE	139 zł
KOREKTA ZA OGUMIENIE	- 24 zł
KOREKTY RÓŻNE	- 18 623 zł

Opis korekty:	[%]	Wartość [zł]
Aktualność badań technicznych	-3.0	-1 054
Stwierdzone uszkodzenia i odstępstwa od stanu normatywnego.	-50.0	-17 569

KOMENTARZ

Brak notowań przedmiotowego modelu i typu pojazdu z roku produkcji 2005 w katalogu INFO-EKSPERT. Wartość bazową pojazdu ustalono na podstawie notowań z rynku wtórnego w okresie sporządzania przedmiotowej wyceny z uwzględnieniem czynnika negocjacji ceny (oferty w załącznikach do ekspertyzy).

Brak dokumentów rejestracyjnych pojazdu.

Brak klucza pojazdu.

Brak aktualnego badania technicznego pojazdu.

Brak możliwości uruchomienia silnika i wykonania jazdy próbnej.

Rok produkcji pojazdu ustalono na podstawie informacji uzyskanej z ASO VOLVO - NIJWA Sp. o.o. Volvo Trucks Service, 99-300 Kutno, ul. Holenderska 3.

Rok produkcji - 2005.

Podczas przeprowadzania oględzin stwierdzono liczne uszkodzenia i odstępstwa od stanu normatywnego na elementach wyposażenia pojazdu (vide opis stanu technicznego pojazdu).

Dokładne stwierdzenie zakresu i kosztu usunięcia usterek i przywrócenia pojazdu do możliwości dalszej eksploatacji możliwe jest poprzez zbadanie pojazdu na stanowisku diagnostyczno-warsztatowym. Do wyceny wartości pojazdu przyjęto minimalny, szacunkowy koszt usunięcia usterek i przywrócenia pojazdu do możliwości dalszej eksploatacji w formie ujemnej korekty dodatkowej.

UWAGA: Ze względu na brak możliwości uruchomienia silnika, wykonania jazdy próbnej i weryfikacji funkcjonowania poszczególnych podzespołów pojazdu po długotrwałym postoju, istnieje duże ryzyko, iż silnik i podzespoły nie będą funkcjonowały prawidłowo. W przypadku stwierdzenia uszkodzenia silnika i głównych podzespołów (skrzynia przekładniowa, układ hamulcowy, układ zawieszenia, układ kierowniczy) podczas weryfikacji na stanowisku diagnostyczno-warsztatowym, naprawa i przywrócenie pojazdu do możliwości dalszej eksploatacji jest ekonomicznie nieuzasadnione.

Wartość rynkowa brutto wyżej zidentyfikowanego pojazdu, określona na dzień wykonania opinii wynosi:

16 500 zł

(Słownie: szesnaście tysięcy pięćset złotych)

mgr inż. Rafał Chojnicki

Certyfikowany Rzeczoznawca Samochodowy

Certyfikat ECCRSTS nr 1196/2022

Lista Min. Infrastruktury nr RS 001765

Chojnicki Rafał

Wykonawca opinii: mgr inż. Rafał Chojnicki

Zadanie: Wycena wartości pojazdu

Zleceniodawca: IZBA ADMINISTRACJI SKARBOWEJ W BYDGOSZCZY

Adres: UL. Dr. Emila Warmińskiego 18, 85-950 Bydgoszcz

DANE IDENTYFIKACYJNE POJAZDU

Dane: [C] XI-2025

Marka: VOLVO

Rok produkcji: 2005

Model: FM 12 420 MR`02 E3 20.1t

Nr Info-Ekspert: 039-01207

Wersja: FM 12

Nr rejestracyjny: HUG879

Rodzaj pojazdu: Ciągnik samochodowy

VIN: YV2J4CFA75B397282

Okres eksploatacji pojazdu (15.05.2005 r.-24.11.2025 r.)

246 mies.

Rodzaj zabudowy

ciągnik siodłowy z kabiną długą

Liczba osi / Rodzaj napędu / Skrzynia biegów

2 / 4x2 / automatyczna

Jednostka napędowa

z zapłonem samoczynnym

Pojemność / Moc silnika

12130 ccm / 309 kW (420 KM)

STAN TECHNICZNY POJAZDU

Podczas przeprowadzania oględzin stwierdzono:

Według informacji uzyskanej od osoby udostępniającej pojazd do oględzin - ciągnik siodłowy nie eksploatowany od kilku lat.

Widoczne organoleptycznie zmatowienie powłoki lakierowej z nalotem mchu i innych zanieczyszczeń na wskutek oddziaływania warunków zewnętrznych podczas długiego okresu postoju pojazdu na otwartej przestrzeni.

Silnik - brak możliwości uruchomienia i wykonania jazdy próbnej, wycieki płynów eksploatacyjnych.

Skrzynia przekładniowa - brak możliwości weryfikacji funkcjonowania.

Układ hamulcowy - brak możliwości weryfikacji funkcjonowania, intensywna korozja tarcz hamulcowych i elementów mocujących.

Układ zawieszenia - brak możliwości weryfikacji funkcjonowania, popękana struktura zewnętrzna tylnych poduszek pneumatycznych.

Układ kierowniczy - brak możliwości weryfikacji funkcjonowania.

Szyba czołowa - nieoryginalna, wymieniona.

Narożnik przedni prawy - punktowe odpryski powłoki lakierowej na całej powierzchni elementu.

Narożnik przedni lewy - punktowe odpryski powłoki lakierowej na całej powierzchni elementu, korozja wżerowa w części górnej elementu.

Pokrywa przednia - punktowe odpryski powłoki lakierowej na całej powierzchni elementu.

Kierunkowskaz boczny lewy - pęknięcie.

Drzwi lewe - punktowe odpryski powłoki lakierowej na całej powierzchni elementu.

Ściana tylna - korozja wżerowa w części prawej elementu.

Ściana boczna prawa - korozja wżerowa w części dolnej elementu.

Drzwi prawe - punktowe odpryski powłoki lakierowej na całej powierzchni elementu.

Tapicerka kabiny - liczne trwałe zabrudzenia.

KOREKTY

WARTOŚĆ BAZOWA BRUTTO (246 mies.) *

35 000 zł

KOREKTA ZA WYPOSAŻENIE DODATKOWE

139 zł

KOREKTA ZA OGUMIENIE

- 24 zł

KOREKTY RÓŻNE

- 18 623 zł

Wartość rynkowa brutto wyżej zidentyfikowanego pojazdu, określona na dzień wykonania opinii wynosi:

16 500 zł

(Słownie: szesnaście tysięcy pięćset złotych)

mgr inż. Rafał Chojnicki

Certyfikowany Rzecznawca Samochodowy
Certyfikat ECCRSTS nr 1196/2022
Lista Min. Infrastruktury nr RS 001765

Chojnicki Rafał

RZECZOZNAWCA SAMOCHODOWY

mgr inż. Rafał Chojnicki

rzeczoznawca certyfikowany (wpis na listę Ministerstwa Infrastruktury, nr. 001765),
rzeczoznawca DEKRA Polska, nr. RD11304

inż. Jacek Sypnicki

rzeczoznawca certyfikowany (wpis na listę Ministerstwa Infrastruktury, nr. 001500),
ARBITRUM, 74-320 Barlinek, ul. Jana Matejki 3
tel. 509 164 080, mail. rafchojnicki@interia.pl

OCENA TECHNICZNA

do wyceny nr: 0009/2025/11

z dnia: 24.11.2025 r.

Wykonawca opinii: mgr inż. Rafał Chojnicki

Zadanie: Wycena wartości pojazdu

Zleceniodawca: IZBA ADMINISTRACJI SKARBOWEJ W BYDGOSZCZY

Adres: UL. Dr. Emila Warmińskiego 18, 85-950 Bydgoszcz

DANE IDENTYFIKACYJNE POJAZDU

Dane: [C] XI-2025

Marka: VOLVO

Model: FM 12 420 MR`02 E3 20.1t

Wersja: FM 12

Rodzaj pojazdu: Ciągnik samochodowy

Rok produkcji: 2005

Nr Info-Ekspert: 039-01207

Nr rejestracyjny: HUG879

VIN: YV2J4CFA75B397282

Daty oględzin

18.11.2025 r.

Miejsce oględzin

ul. Batorego 61, 87-100 Toruń

Okres eksploatacji pojazdu (15.05.2005 r.-24.11.2025 r.)

246 mies.

Kolor powłoki lakierowej kabiny

biały

Rodzaj zabudowy

ciągnik siodłowy z kabiną długą

Liczba osi / Rodzaj napędu / Skrzynia biegów

2 / 4x2 / automatyczna

Jednostka napędowa

z zapłonem samoczynnym

Pojemność / Moc silnika

12130 ccm / 309 kW (420 KM)

WYPOSAŻENIE (2002.01 - 2006.12)

L.p.	Nazwa elementu wyposażenia	L.p.	Nazwa elementu wyposażenia
1	ABS - system zapobiegający blokowaniu kół	7	Silnik spełniający normy EURO 3
2	+ Automatyczna skrzynia przekładniowa	8	System elektronicznej kontroli toru jazdy ESP
3	Hamulec silnikowy	9	System hamulcowy elektroniczny EBS
4	Klimatyzacja	10	Tachograf
5	Obrotomierz	11	Wspomaganie układu kierowniczego
6	Ogrzewanie postojowe kabiny i silnika	12	Zawieszenie osi tylnej pneumatyczne

OPIS ZAMONTOWANEGO W POJEŹDZIE OGUMIENIA

Koło	Marka, typ	Bieżnik [mm]	Zużycie [%]
Przednie lewe:	CONTINENTAL 315/70 R22.5 154/150L HSL 1 ECO-PLUS TL (PRZÓD)	11.0	41
Przednie prawe:	CONTINENTAL 315/70 R22.5 154/150L HSL 1 ECO-PLUS TL (PRZÓD)	11.0	41
Tylne LZ:	CONTINENTAL 315/70 R22.5 154/150L HDR 2 TL	9.0	54
Tylne LW:	CONTINENTAL 315/70 R22.5 154/150L HDR 2 TL	9.0	54
Tylne PZ:	CONTINENTAL 315/70 R22.5 154/150L HDR 2 TL	9.0	54
Tylne PW:	CONTINENTAL 315/70 R22.5 154/150L HDR 2 TL	9.0	54

STAN TECHNICZNY POJAZDU

Podczas przeprowadzania oględzin stwierdzono:

Według informacji uzyskanej od osoby udostępniającej pojazd do oględzin - ciągnik siodłowy nie eksploatowany od kilku lat.

Widoczne organoleptycznie zmatowienie powłoki lakierowej z nalotem mchu i innych zanieczyszczeń na wskutek oddziaływania warunków zewnętrznych podczas długiego okresu postoju pojazdu na otwartej przestrzeni.

Silnik - brak możliwości uruchomienia i wykonania jazdy próbnej, wycieki płynów eksploatacyjnych.

Skrzynia przekładniowa - brak możliwości weryfikacji funkcjonowania.

Układ hamulcowy - brak możliwości weryfikacji funkcjonowania, intensywna korozja tarcz hamulcowych i elementów mocujących.

Układ zawieszenia - brak możliwości weryfikacji funkcjonowania, popękana struktura zewnętrzna tylnych poduszek pneumatycznych.

Układ kierowniczy - brak możliwości weryfikacji funkcjonowania.

Szyba czołowa - nieoryginalna, wymieniona.

Narożnik przedni prawy - punktowe odpryski powłoki lakierowej na całej powierzchni elementu.

Narożnik przedni lewy - punktowe odpryski powłoki lakierowej na całej powierzchni elementu, korozja wżerowa w części górnej elementu.

Pokrywa przednia - punktowe odpryski powłoki lakierowej na całej powierzchni elementu.

Kierunkowskaz boczny lewy - pęknięcie.

Drzwi lewe - punktowe odpryski powłoki lakierowej na całej powierzchni elementu.

Ściana tylna - korozja wżerowa w części prawej elementu.

Ściana boczna prawa - korozja wżerowa w części dolnej elementu.

Drzwi prawe - punktowe odpryski powłoki lakierowej na całej powierzchni elementu.

Tapicerka kabiny - liczne trwałe zabrudzenia.

UWAGI

Brak notowań przedmiotowego modelu i typu pojazdu z roku produkcji 2005 w katalogu INFO-EKSPERT. Wartość bazową pojazdu ustalono na podstawie notowań z rynku wtórnego w okresie sporządzania przedmiotowej wyceny z uwzględnieniem czynnika negocjacji ceny (oferty w załącznikach do ekspertyzy).

Brak dokumentów rejestracyjnych pojazdu.

Brak klucza pojazdu.

Brak aktualnego badania technicznego pojazdu.

Brak możliwości uruchomienia silnika i wykonania jazdy próbnej.

Rok produkcji pojazdu ustalono na podstawie informacji uzyskanej z ASO VOLVO - NIJWA Sp. o.o. Volvo Trucks Service, 99-300 Kutno, ul. Holenderska 3.

Rok produkcji - 2005.


Podczas przeprowadzania oględzin stwierdzono liczne uszkodzenia i odstępstwa od stanu normatywnego na elementach wyposażenia pojazdu (vide opis stanu technicznego pojazdu).

Dokładne stwierdzenie zakresu i kosztu usunięcia usterek i przywrócenia pojazdu do możliwości dalszej eksploatacji możliwe jest poprzez zbadanie pojazdu na stanowisku diagnostyczno-warsztatowym. Do wyceny wartości pojazdu przyjęto minimalny, szacunkowy koszt usunięcia usterek i przywrócenia pojazdu do możliwości dalszej eksploatacji w formie ujemnej korekty dodatkowej.

UWAGA: Ze względu na brak możliwości uruchomienia silnika, wykonania jazdy próbnej i weryfikacji funkcjonowania poszczególnych podzespołów pojazdu po długotrwałym postoju, istnieje duże ryzyko, iż silnik i podzespoły nie będą funkcjonowały prawidłowo. W przypadku stwierdzenia uszkodzenia silnika i głównych podzespołów (skrzynia przekładniowa, układ hamulcowy, układ zawieszenia, układ kierowniczy) podczas weryfikacji na stanowisku diagnostyczno-warsztatowym, naprawa i przywrócenie pojazdu do możliwości dalszej eksploatacji jest ekonomicznie nieuzasadnione.

- Nie weryfikowano odczytanego stanu drogomierza z zapisami w urządzeniach elektronicznych pojazdu.
- Niniejsza ekspertyza służy wyłącznie do oszacowania wartości rynkowej przedmiotu wyceny i nie może być wykorzystywana do żadnego innego celu, niż wymieniony powyżej. Wycena nie może stanowić podstawy do oceny cech i stanu wycenianego obiektu przy jego zakupie.
- Rzeczoznawca nie bierze na siebie odpowiedzialności za wady ukryte (prawne i fizyczne) oraz ewentualne skutki wynikające z dalszego użytkowania przedmiotu wyceny, a także za skutki wykorzystania samej wyceny.
- Powyższa wycena nie jest szczegółową ekspertyzą stanu technicznego przedmiotu wyceny i za taką nie może być uznawana, w szczególności nie może być traktowana jako gwarancja sprzedaży przedmiotu wyceny za oszacowaną wartość.
- Niniejsza wycena nie może być publikowana w całości w jakimkolwiek dokumencie bez zgody wykonawców i bez uzgodnienia z nimi formy i treści takiej publikacji.
- Wycenę przeprowadzono w oparciu o dostarczoną dokumentację oraz badanie organoleptyczne wycenianego obiektu. Nie prowadzono badań diagnostycznych oraz weryfikacji warsztatowej przedmiotu wyceny.
- Niniejsza wycena została sporządzona na podstawie oględzin wycenianego przedmiotu w warunkach występujących w miejscu jego udostępnienia.

mgr inż. Rafał Chojnicki


Certyfikowany Rzeczoznawca Samochodowy
Certyfikat ECCRSTS nr 1196/2022
Lista Min. Infrastruktury nr RS 001765

DOKUMENTACJA FOTOGRAFICZNA

do wyceny nr: 0009/2025/11

z dnia: 24.11.2025 r.

DANE IDENTYFIKACYJNE POJAZDU

Dane: [C] XI-2025

Marka: VOLVO
Model: FM 12 420 MR`02 E3 20.1t
Wersja: FM 12
Rodzaj pojazdu: Ciągnik samochodowy

Rok produkcji: 2005
Nr Info-Ekspert: 039-01207
Nr rejestracyjny: HUG879
VIN: YV2J4CFA75B397282



01



02

mgr inż. Rafał Chojnicki

Certyfikowany Rzecznik Samochodowy

Certyfikat ECCRSTS nr 1196/2022

Lista Min. Infrastruktury nr RS 001765



03



04

mgr inż. Rafał Chojnicki

Certyfikowany Rzeczoznawca Samochodowy

Certyfikat ECCRSTS nr 1196/2022

Lista Min. Infrastruktury nr RS 001765



05



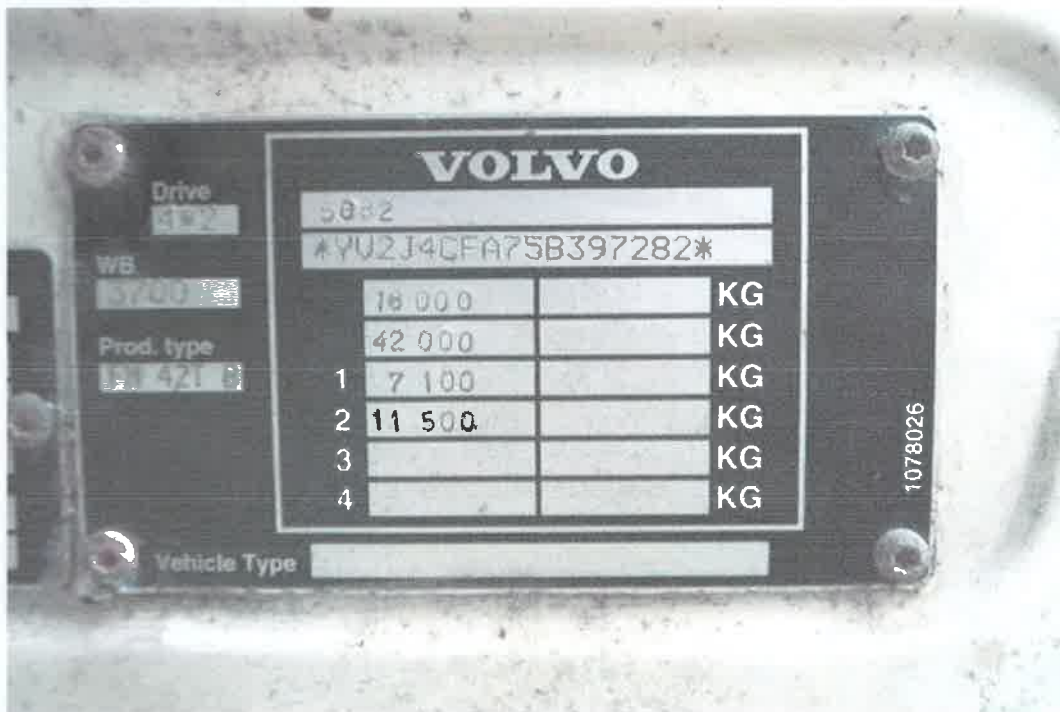
06

mgr inż. Rafał Chojnicki

Certyfikowany Rzeczoznawca Samochodowy
Certyfikat ECCRSTS nr 1196/2022
Lista Min. Infrastruktury nr RS 001765



07 Numer VIN.



08 Tabliczka znamionowa.

mgr inż. Rafał Chojnicki

[Signature]
Certyfikowany Rzeczoznawca Samochodowy
Certyfikat ECCRSTS nr 1196/2022
Lista Min. Infrastruktury nr RS 001765



09 Pomiar grubości powłoki lakierowej.



10

mgr inż. Rafał Chojnicki

Ra
Certyfikowany Rzeczoznawca Samochodowy

Certyfikat ECCRSTS nr 1196/2022

Lista Min. Infrastruktury nr RS 001765



11



12

mgr inż. Rafał Chojnicki


Certyfikowany Rzeczoznawca Samochodowy
Certyfikat ECCRSTS nr 1196/2022
Lista Min. Infrastruktury nr RS 001765



13



14 Tablica wskaźników.

mgr inż. Rafał Chojnicki

Certyfikowany Rzeczoznawca Samochodowy

Certyfikat ECCRSTS nr 1196/2022

Lista Min. Infrastruktury nr RS 001765